

ATTUATORI PNEUMATICI

PNEUMATIC ACTUATORS

PNEUMATISCHE ANTRIEBE

ACTIONNEURS PNEUMATIQUES

ACTUADORES NEUMÁTICOS

ATUADORES PNEUMÁTICOS



Serie Actuators



Tabella dei codici di ordinazione

Ordering codes

Bestellschlüssel

Code de commande

Tabla de codificación para pedidos

Tabela de codificação para compra

SERIE	Esecuzione Execution Ausführung Exécutions Ejecución Execução	Ø mm	Corsa Stroke Hub Course Carrera Curso mm	Versione Version Version Version Version Versão	Varianti Choices Varianten Options Variantes Variações
-------	--	---------	--	--	---

L H



0 3 2

0 0 2 5



▲ **LB** Semplice effetto magnetico
Single-Acting Magnetic
Einfachwirkend Magnetisch
Simple Effet Magnétique
Simple Efecto Magnético
Simples Ação Magnético

● **LH** Doppio effetto ammortizzato magnetico
Double acting cushioned magnetic
Doppeltwirkend Dämpfung Magnetisch
Double Effet Amortisseurs Magnétique
Doble Efecto Amortiguado Magnético
Dupla Ação Magnético com Amortecimento

● **LL** Doppio effetto stelo passante ammortizzato magnetico
Double Acting cushioned magnetic with double rod end
Doppeltwirkend Durchgehender Kolben Dämpfung Magnetisch
Double Effet Tige Traversante Amortisseurs Magnétique
Doble efecto vástago pasante amortiguado magnético
Dupla ação haste passante magnético com amortecimento

= Stelo Maschio
Male rod
Aussengewinde
Filetage mâle
Vástago Macho
Haste macho

B Bloccastelo Assemblato
Piston Rod Lock Assembled
Feststelleinheit Montiert
Verrouillage Assemblé
Unidad de bloqueo Montada
Freio Montado

T Tandem
Tandem
Tandem
Tandem
Tandem

032
040
050
063
080
100
125

0025
0040
0050
0060
0075
0080
0100
0125
0150
0160
0200
0250
0300
0320
0350
0400
0450
0500
0600
0700
0800
0900
1000

= Standard
Standard
Standard
Standard
Standard
Standard

T Tiranti
Tie rods
Gezogen
Tirants
Tirantes
Tirantes

= Standard NBR
Standard NBR
Standard NBR
Standard NBR
Standard NBR
Standard NBR

PU Poliuretano
Polyurethane
Polyurehan
Polyuréthane
Poliuretano
Poliuretano

F Versione -40°
-40° Versione
Version -40°C
Version -40°C
Version -40°C
Versão -40°C

VS Solo Guarnizioni Stelo in FKM
Only Rod Seals in FKM
Kolbenstangendichtung aus FKM
Joint de tige en uniquement FKM
Sólo junta vástago en FKM
Vedação da haste em FKM

IS Stelo inox
Stainless steel rod
Kolbenstange Edelstahl
Tige en acier inoxydable
Vástago inox
Haste em Inox

V Tutte le guarnizioni in FKM
All FKM seals
Alle Dichtungen aus FKM
Tous les joints en FKM
Todas las juntas en FKM
Todas as vedações em FKM

W Versione per acqua con prodotti chimici
Water and chemical Version
Wasser und Reinigungsmittel beständig
Version pour Eau avec produits chimiques
Versión para agua con productos químicos
Versão para água com produtos químicos

R Raschiatore metallico (NBR)
Metal Scraper (NBR)
Metall Abstreifer (NBR)
Joint racleur métallique (NBR)
Rascador metálico (NBR)
Raspador metálico (NBR)

IVR Resistente alla corrosione, compatibile agli agenti chimici.
Corrosion resistant and chemical agents compatible.
Korrosionsbeständig und chemikalienverträglich.
Résistant à la corrosion, compatible agents chimiques.
Resistente a corrosion, compatible agentes químicos.
Resistente a corrosão, compatível com agentes químicos.

A richiesta corse intermedie o superiori; corsa massima 2700 mm.

Intermediate or higher strokes are available upon request Maximum stroke 2700 mm.

Auf Anfrage Zwischenhübe oder länger als 1000; hub maximum 2700 mm.

Autres courses sur demande; course maximale 2700 mm.

Bajo demanda carreras intermedias o superiores; carrera máxima 2700 mm.

Cursos intermedios e superiores sob encomenda; curso máximo 2700 mm.

Ø mm	Corse - Strokes - Hub - Courses - Carreras - Cursos																						
	25	40	50	60	75	80	100	125	150	160	200	250	300	320	350	400	450	500	600	700	800	900	1000
32	▲●	▲●	▲●	▲●	▲●	▲●	▲●	●	●	●	●	●	●	●	●	●	●	●	●	●	●	●	●
40	▲●	▲●	▲●	▲●	▲●	▲●	▲●	●	●	●	●	●	●	●	●	●	●	●	●	●	●	●	●
50	▲●	▲●	▲●	▲●	▲●	▲●	▲●	●	●	●	●	●	●	●	●	●	●	●	●	●	●	●	●
63	▲●	▲●	▲●	▲●	▲●	▲●	▲●	●	●	●	●	●	●	●	●	●	●	●	●	●	●	●	●
80	▲●	▲●	▲●	▲●	▲●	▲●	▲●	●	●	●	●	●	●	●	●	●	●	●	●	●	●	●	●
100	▲●	▲●	▲●	▲●	▲●	▲●	▲●	●	●	●	●	●	●	●	●	●	●	●	●	●	●	●	●
125	●	●	●	●	●	●	●	●	●	●	●	●	●	●	●	●	●	●	●	●	●	●	●

LE VERSIONI E COMBINAZIONI PIÙ COMUNI

MOST POPULAR VERSIONS
OFT ANGEFRAGTE VERSIONEN
VERSIONS PLUS COURANTES
VERSIONES MÁS COMUNES
VERSÕES MAIS COMUNS

L H 0 3 2 0 0 2 5



STANDARD PER AUTOMAZIONE
Standard automation
Standard für die Automatisierung
Normes pour l'automatisation
Standard para la automatización
Padrão - para automação

-10 / +80 °C
NBR SEALS - LOW FRICTION

L H 0 3 2 0 0 2 5 P U




MAGGIORE DURATA
Long life
Hohe Lebensdauer
Longue durée de vie
Larga duración
Vedação de longa duração

-20 / +80 °C
PU SEALS




L H 0 3 2 0 0 2 5 V



ALTA TEMPERATURA E COMPATIBILITÀ CHIMICA
High Temperature and chemical compatible
Hochtemperatur und chemikalienverträglich
Haute température et compatibilité chimique
Alta temperatura y compatibilidad química
Alta temperatura e compatibilidade química

-10 / +150 °C
FKM SEALS



L H 0 3 2 0 0 2 5 I S



STELO IN INOX
Stainless steel rod
Kolbenstange aus edelstahl
Tige en inox
Vástago en acero inoxidable
Haste em aço inoxidável

-10 / +80 °C
NBR SEALS - LOW FRICTION
ROD: AISI 303



L H 0 3 2 0 0 2 5 F




BASSA TEMPERATURA
Low temperatures
Tief temperatur
Basse température
Baja temperatura
Baixa temperatura

-40 / +80 °C
PU SEALS




L H 0 3 2 0 0 2 5 F R



BASSA TEMPERATURA CON RASCHIATORE METALLICO
Low temperatures with metal scraper
Tief temperatur mit metallabstreifer
Basse température avec joint racleur métallique
Baja temperatura con rascador metálico
Baixa temperatura com raspador metálico

-40 / +80 °C
PU SEALS
METAL SCRAPER



L H 0 3 2 0 0 2 5 W



RESISTENTE ALL'ACQUA E LAVAGGIO CHIMICO
Water and chemical washing resistant
Wasser und Reinigungsmittel beständig
Résistance à l'eau et nettoyage chimique
Resistente al agua y el lavado químico
Resistente a limpeza com água e químicos

-10 / +60 °C
PU SEALS - WATERPROOF
ROD: AISI 303
SPECIAL PAINTING



L H 0 3 2 0 0 2 5 I V R



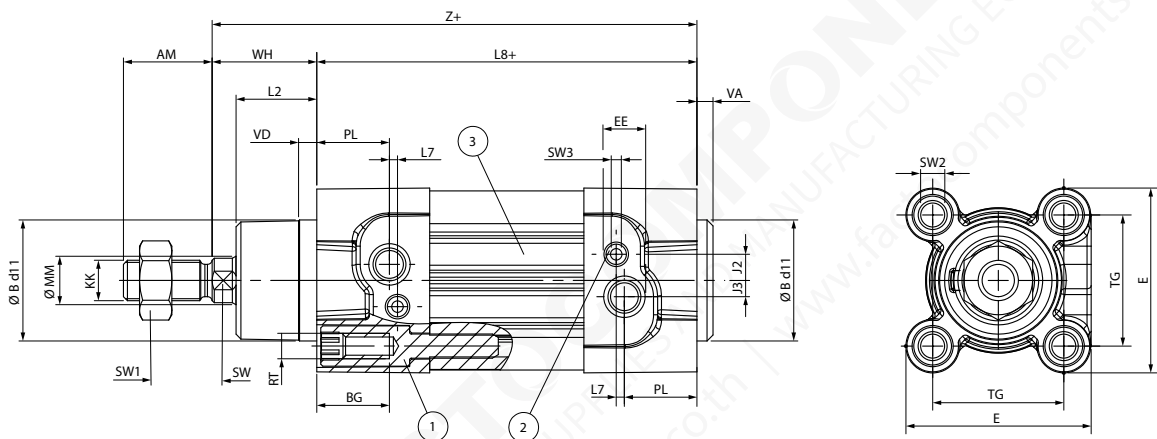
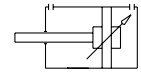
RESISTENTE ALLA CORROSIONE E COMPATIBILE AGLI AGENTI CHIMICI
Corrosion resistant and chemical agents compatible
Korrosionsbeständig und chemikalienverträglich
Résistant à la corrosion, compatible agents chimiques
Resistente a corrosion, compatible con agentes químicos
Resistente a corrosão, compatível com agentes químicos

-10 / +150 °C
FKM SEALS
ROD: AISI 303
SPECIAL PAINTING
METAL SCRAPER



DOPPIO EFFETTO AMMORTIZZATO MAGNETICO

DOUBLE ACTING CUSHIONED MAGNETIC
 DOPPELTWIRKEND DÄMPFUNG MAGNETISCH
 DOUBLE EFFET AMORTISSEURS MAGNÉTIQUE
 DOBLE EFECTO AMORTIGUADO MAGNÉTICO
 DUPLA AÇÃO MAGNÉTICO COM AMORTECIMENTO



❶ = Vite ad esagono incassato con filetto femmina per montaggio degli elementi di fissaggio S e per il montaggio diretto
 Socket head screw with female thread for mounting attachments
 Einbaubuchse für Gewindefestigungen
 Embase taraudée pour le montage de fixations
 Tornillos con hexágono interior con rosca hembra para el montaje de los elementos de fijación y para el montaje directo
 Parafuso com sextavado interno e rosca fêmea para montagem dos elementos de fixação S e para montagem direta

❷ = Viti per la regolazione dei deceleratori
 Regulating screw for adjustable end-position cushioning
 Einstellschraube für die Endlagendämpfung
 Vis de régulation pour fin de course réglable et amortis.
 Tornillos para la regulación de la amortiguación
 Parafusos para a regulagem do amortecimento pneumático

❸ = Scanalatura per montaggio sensore
 Slot for proximity sensor
 Nuten für die Montage von magnetischen Sensoren
 Rainure pour la fixation de capteur de proximité
 Ranhura para montagem sensores

+ = Aggiungere la corsa
 Add Stroke
 Hinzufügen des Hubes
 Additionner la course
 Añadir la carrera
 Adicionar o curso

Ø	ØB d11	VD	VA	L2	WH	ØMM	SW	KK	AM	SW1	Z	L8	BG	RT	SW2	E	TG	EE	PL	J3	J2	L7	SW3
32	30	10	4	20	26	12	10	M10X1.25	22	17	120	94	18	M6	6	46	32.5	G1/8	18	4	6.5	2	2.5
40	35	10.5	4	22	30	16	13	M12X1.25	24	19	135	105	18	M6	6	54	38	G1/4	17.5	3.5	8	5.8	2.5
50	40	11.5	4	28	37	20	17	M16X1.5	32	22	143	106	20	M8	8	64	46.5	G1/4	20.5	7	10	2	4
63	45	15	4	29	37	20	17	M16X1.5	32	22	158	121	20	M8	8	74	56.5	G3/8	22	11	8.5	4	4
80	45	15.7	4	35	46	25	22	M20X1.5	40	30	174	128	19	M10	6	94	72	G3/8	22	11	8.5	4	4
100	55	19.2	4	38	51.5	25	22	M20X1.5	40	30	189.5	138	19	M10	6	111	89	G1/2	26	9	12.5	5	4
125	60	20	6	50	65	32	27	M27X2	54	41	225	160	21	M12	8	135	110	G1/2	30	9	12.5	2.5	4

